



АНТОНИМЫ

Березовская Римма Валерьевна,
учитель- логопед



ВОСХОД



ЗАКАТ





ВСТАВАТЬ

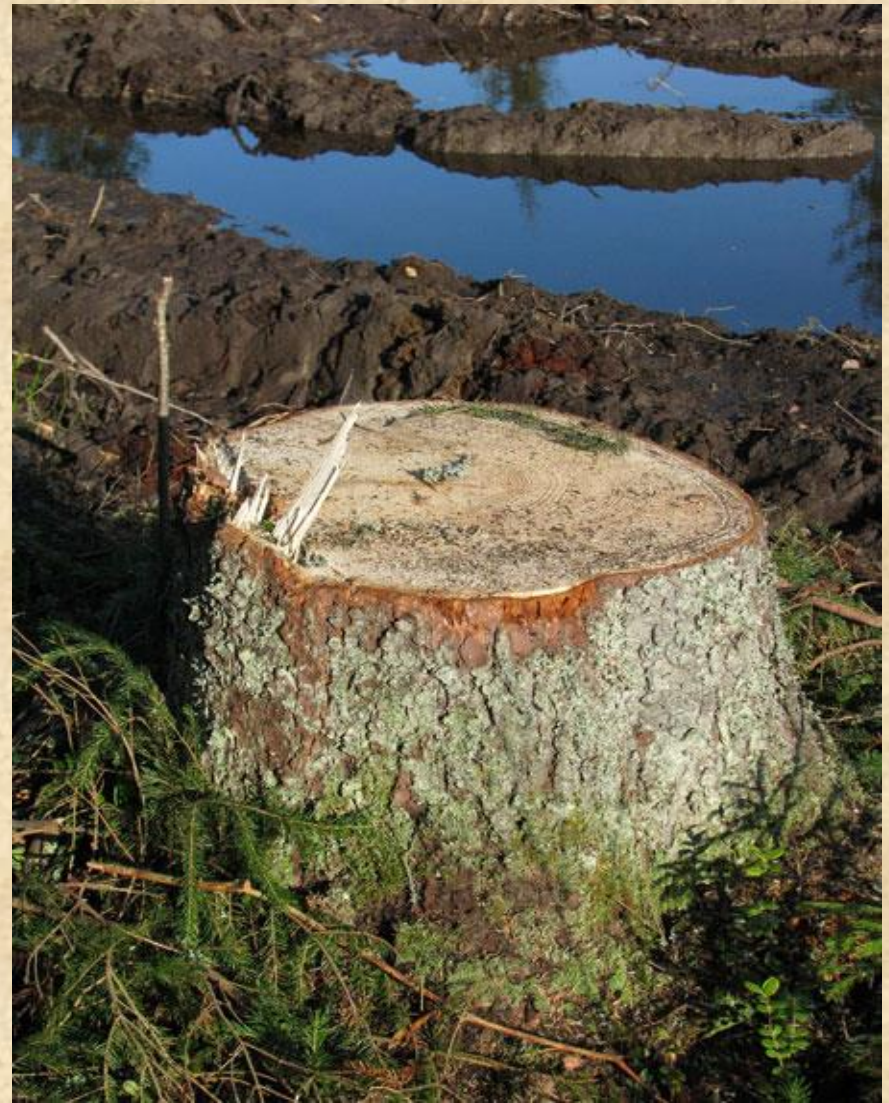


ЛОЖИТЬСЯ





ГЛАДКИЙ



ШЕРШАВЫЙ





ГОВОРИТЬ



МОЛЧАТЬ





ГОРЯЧИЙ



ХОЛОДНЫЙ





ДЕНЬ



НОЧЬ





ДЛИННЫЙ



КОРОТКИЙ





ЖАДНЫЙ

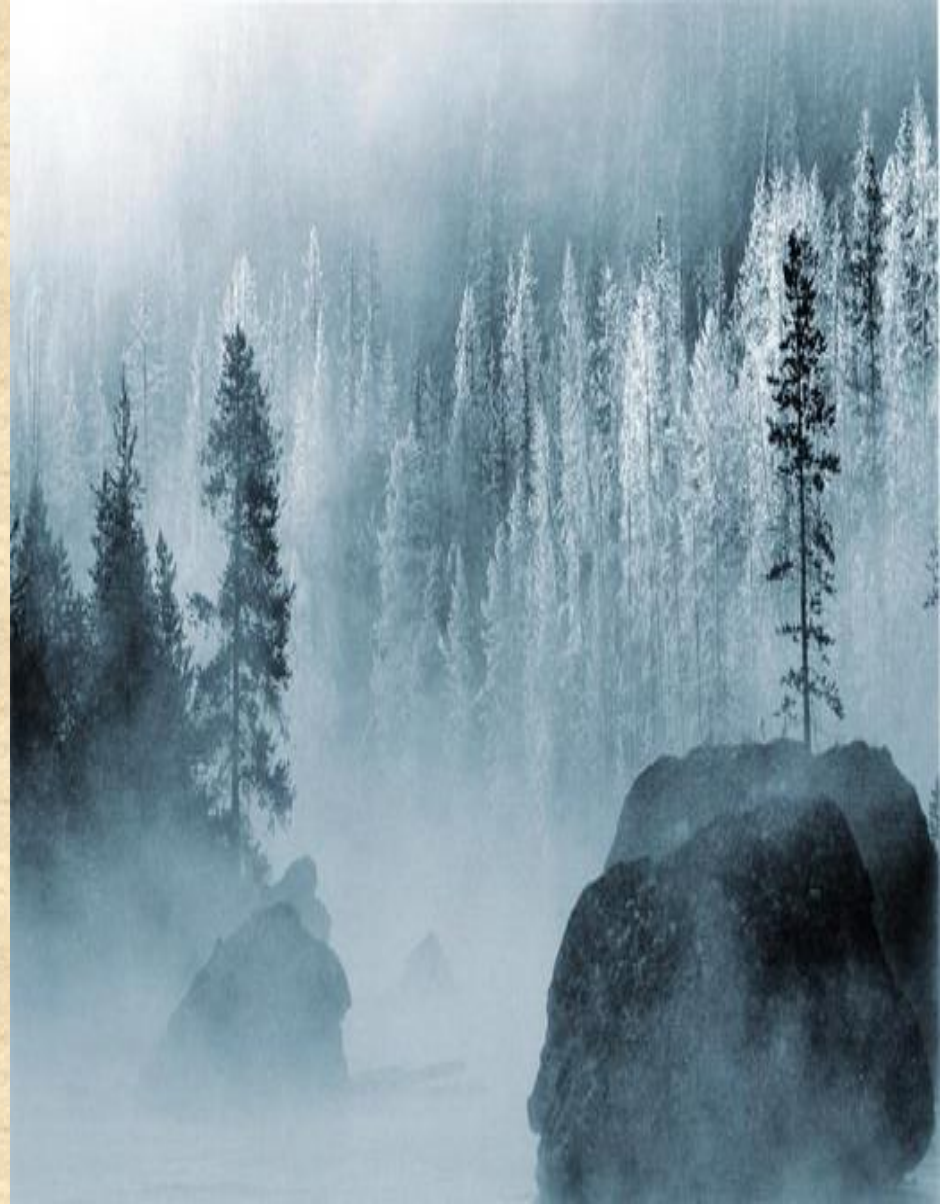


ЩЕДРЫЙ





ЖАРА



ХОЛОД





ЗАПРЕЩАТЬ



РАЗРЕШАТЬ





ИДТИ



СТОЯТЬ





НАЧАЛО



КОНЕЦ





ПЛАКАТЬ

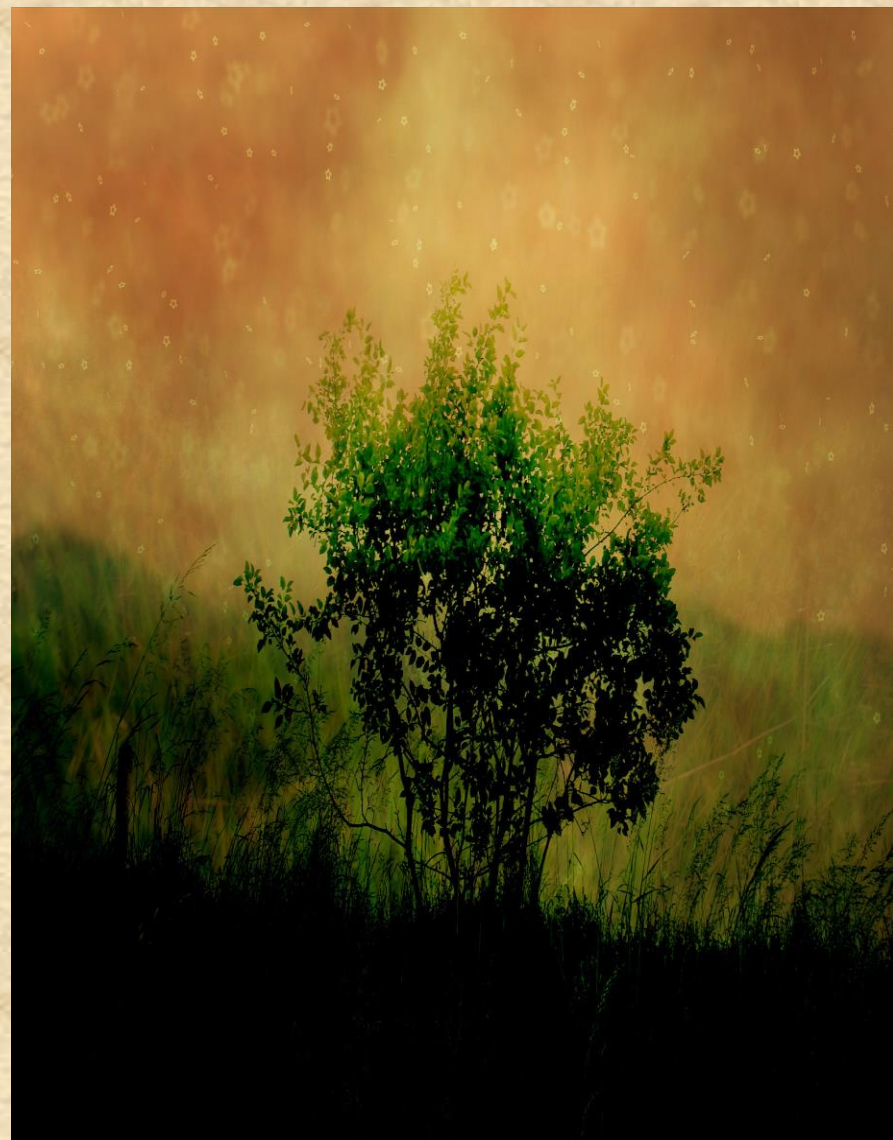


СМЕЯТЬСЯ





СВЕТ



ТЕМНОТА





СИЛЬНЫЙ



СЛАБЫЙ





ТРУС



ХРАБРЕЦ





УЗКИЙ



ШИРОКИЙ

