

**МУНИЦИПАЛЬНОЕ БЮДЖЕТНОЕ ОБРАЗОВАТЕЛЬНОЕ
УЧРЕЖДЕНИЕ «УЖУРСКИЙ ДЕТСКИЙ САД №1 «РОСИНКА»**

Инклюзивное образование детей с ограниченными возможностями здоровья

Координатор базовой площадки: Заместитель директора: Шекина Г. В.

Творческая группа:

учитель-логопед: Кожемякина А. Н.

педагог-психолог: Андрюшкина Г. А.

старший воспитатель: Булгакова А.В.

Срок реализации базовой площадки: 1 год

Электронный адрес: mdou1-uzhur@mail.ru

Контактный телефон: 8(39156) 21-1-78

Юридический адрес: 662255, Красноярский край, Ужурский район, город
Ужур, улица Кооперативная 44

ЦЕЛЬ И ЗАДАЧИ ИНКЛЮЗИВНОГО ОБРАЗОВАНИЯ

Цель: обеспечение равного доступа к получению образования и создание необходимых условий для достижения успеха в образовании всеми без исключения детьми независимо от их индивидуальных особенностей, психических и физических возможностей

1. Обеспечить комплексное медико–психолого–педагогическое сопровождение детей с ОВЗ. Создать условия для оказания психолого–педагогической, методической, консультативной помощи родителям

2. Обеспечить вариативность предоставления образовательных услуг детям с ОВЗ

3. Обеспечить методическое сопровождение инклюзивного образования в ДОУ

4. Совершенствовать профессиональную компетентность педагогов, специалистов, административного состава ДОУ

5. Создать адаптивную образовательную среду, обеспечить индивидуальный педагогический подход

НОРМАТИВНО-ПРАВОВОЕ ОБЕСПЕЧЕНИЕ

Региональный уровень

Концепция развития инклюзивного образования в Красноярском крае на 2017-2025 годы

Региональный проект «Поддержка семей, имеющих детей» национального проекта «Образование»

Муниципальный уровень

Положение об инклюзивном образовании Ужурского района

Положение об утверждении муниципальных базовых (опорных) площадках по инклюзивному образованию для обучающихся с ОВЗ

Модель развития инклюзивного образования Ужурского района

Локальные акты

Устав ДОУ

Положение об организации инклюзивного образования обучающихся с ОВЗ

Модель развития инклюзивного образования МБДОУ д/с №1 «Росинка»

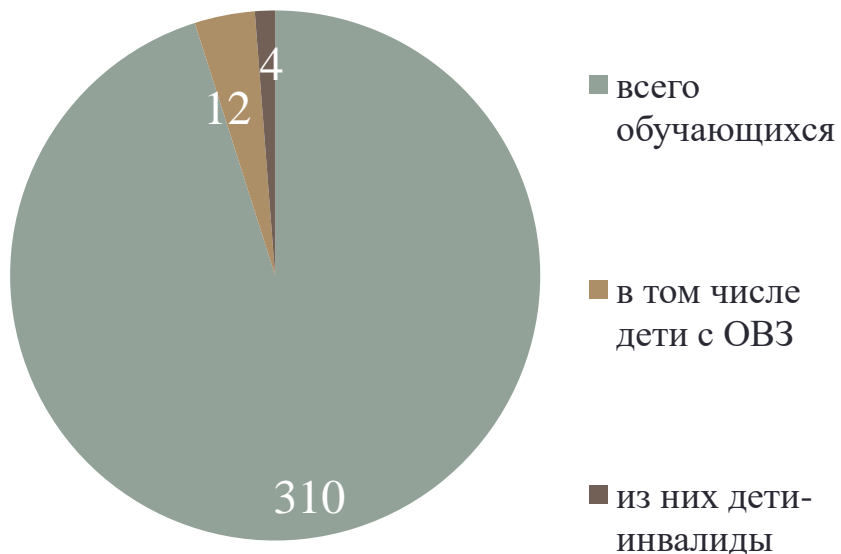
Положение о психолого-педагогическом консилиуме (ППк)

Положение о группе комбинированной направленности

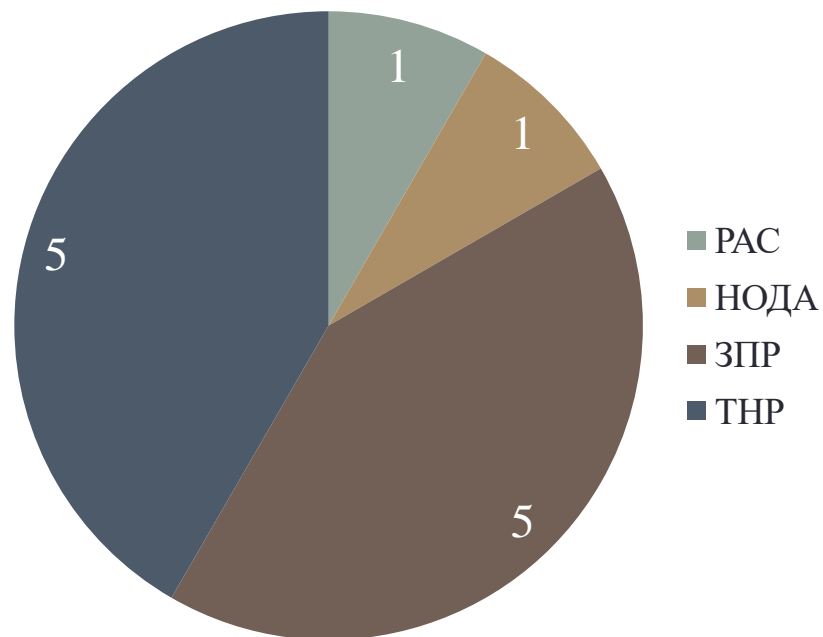
Положение о разработке и реализации адаптированной основной образовательной программы

ХАРАКТЕРИСТИКА КОНТИНГЕНТА ОБУЧАЮЩИХСЯ

2021-2021 учебный год



Распределение по нозологическим группам



ДОСТУПНАЯ СРЕДА



**РАЗВИВАЮЩАЯ ПРЕДМЕТНО –
ПРОСТРАНСТВЕННАЯ СРЕДА ГРУПП**



**РАЗВИВАЮЩЕЕ ПРОСТРАНСТВО
ДЕТСКОГО САДА
Спортивный зал**



Музыкальный зал



УНИВЕРСАЛЬНАЯ БЕЗБАРЬЕРНАЯ СРЕДА

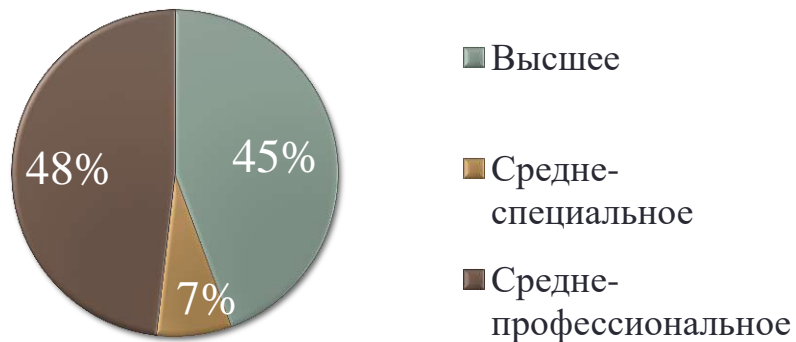


МАТЕРИАЛЬНО-ТЕХНИЧЕСКОЕ ОБЕСПЕЧЕНИЕ



КАДРОВЫЙ ПОТЕНЦИАЛ

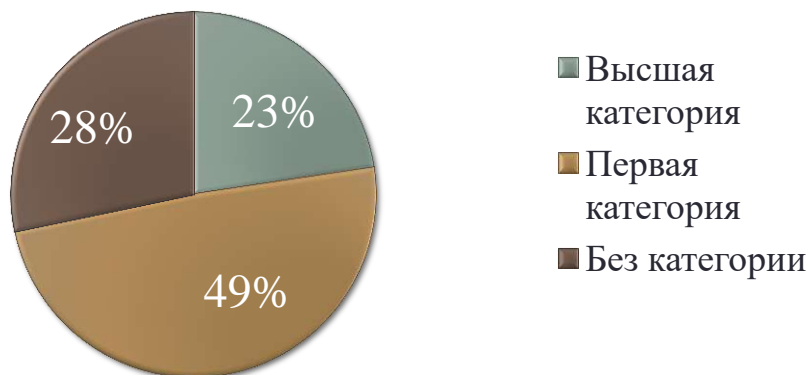
Образовательный уровень



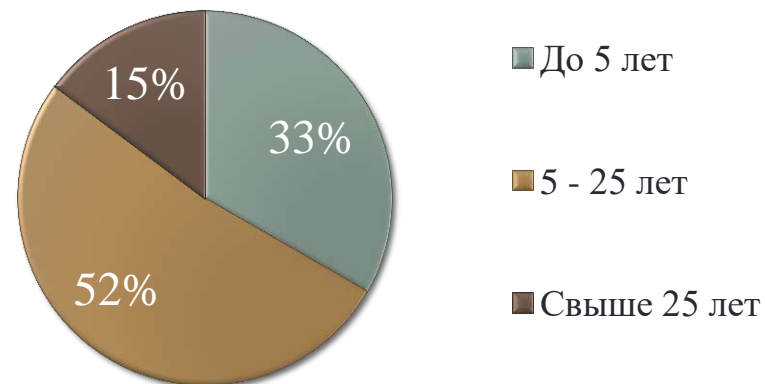
Специалисты



Квалификация педагогического состава



Педагогический стаж



РЕАЛИЗУЕМЫЕ ОБРАЗОВАТЕЛЬНЫЕ ПРОГРАММЫ

Основная образовательная программа дошкольного образования
МБДОУ д/с №1 «Росинка»

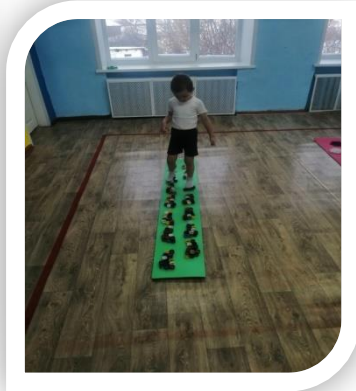
Адаптированная основная образовательная программа дошкольного образования для детей с тяжелыми нарушениями речи

Адаптированная основная образовательная программа дошкольного образования для детей с расстройствами аутистического спектра

Адаптированная основная образовательная программа дошкольного образования для детей с нарушениями опорно-двигательного аппарата

Адаптированная основная образовательная программа дошкольного образования для детей с задержкой психического развития

Оздоровительная гимнастика



Самоmassage



Су – Джок терапия



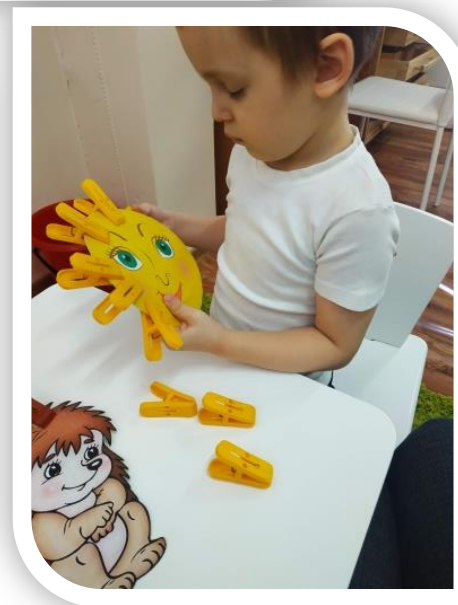
Пальчиковая гимнастика



ПСИХОЛОГО-ПЕДАГОГИЧЕСКОЕ СОПРОВОЖДЕНИЕ УЧИТЕЛЯ-ЛОГОПЕДА



ПСИХОЛОГО-ПЕДАГОГИЧЕСКОЕ СОПРОВОЖДЕНИЕ ПЕДАГОГА-ПСИХОЛОГА



КОРРЕКЦИОННО-РАЗВИВАЮЩАЯ РАБОТА ВОСПИТАТЕЛЕЙ



СОВМЕСТНАЯ ДЕЯТЕЛЬНОСТЬ ДЕТЕЙ



СОЦИАЛЬНОЕ ПАРТНЕРСТВО

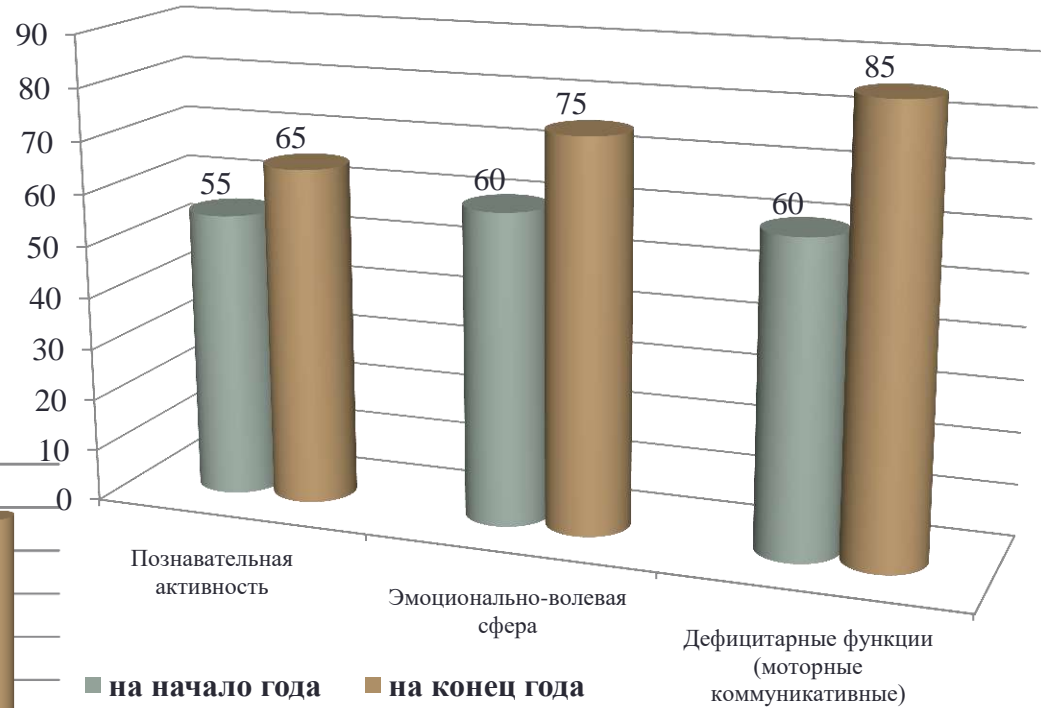
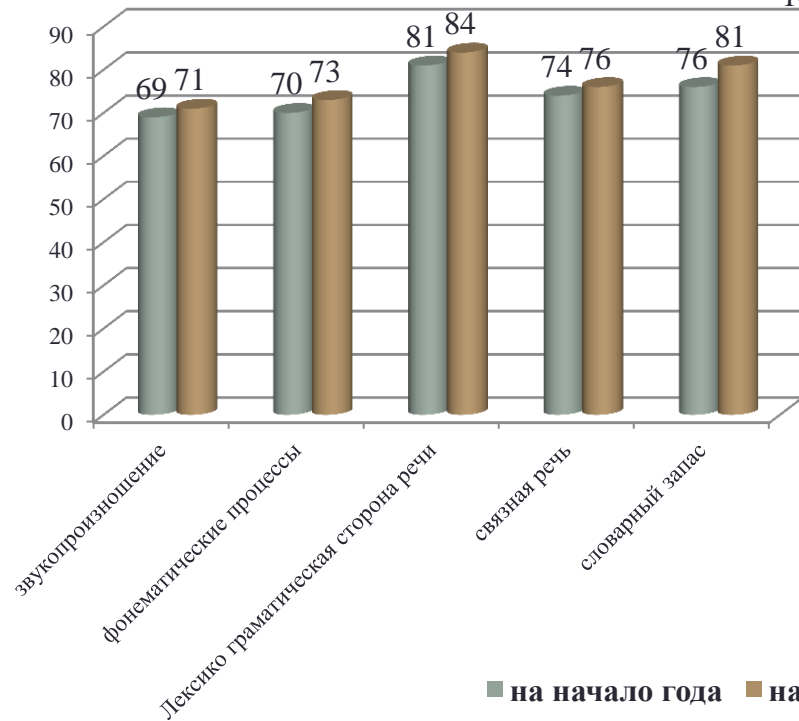


ДОПОЛНИТЕЛЬНОЕ ОБРАЗОВАНИЕ



Результаты качества коррекционно-развивающей работы педагога - психолога

Результаты качества коррекционно-развивающей работы учителя логопеда

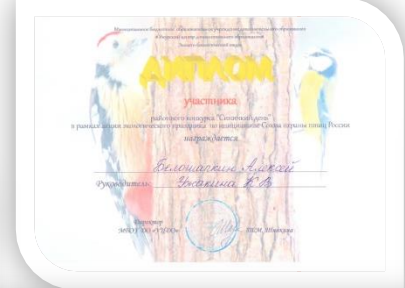


РЕЗУЛЬТАТЫ РЕАЛИЗАЦИИ ИНКЛЮЗИВНОЙ ПРАКТИКИ

Участие детей с ОВЗ в конкурсах и выставках



Достижения воспитанников



РЕЗУЛЬТАТЫ НА УРОВНЕ РОДИТЕЛЕЙ



РЕЗУЛЬТАТЫ НА УРОВНЕ ПЕДАГОГОВ-СПЕЦИАЛИСТОВ

Распространение и обмен опытом по инклюзивному образованию



УЧАСТИЕ ДОУ В КОНКУРСАХ

2019

- Государственная программа РФ «Доступная среда» на 2011-2020 годы

2020

- Ведомственная целевая программа «Развитие современных механизмов и технологий дошкольного и общего образования» государственной программы РФ «Развитие образования»
- Финалисты краевого фестиваля инклюзивных практик: сотрудничество с семьей, в номинации: практика оказания консультативной помощи родителям по вопросам развития, обучения и воспитания детей

2021

- Призеры регионального этапа конкурса «Лучшая инклюзивная школа» в номинации «Лучший инклюзивный детский сад»

Мероприятие

Семинар-практикум на тему:
«Кинезиология в работе с детьми с ОВЗ»

Февраль 2022 г.

4. Также хотелось бы увидеть какими продуктами своей деятельности по данному направлению площадки, вы могли бы поделиться с коллегами и в какой форме. (мастер-классы, семинары практикумы и тд)
5. Советую подумать над задачами на следующий год, их нет