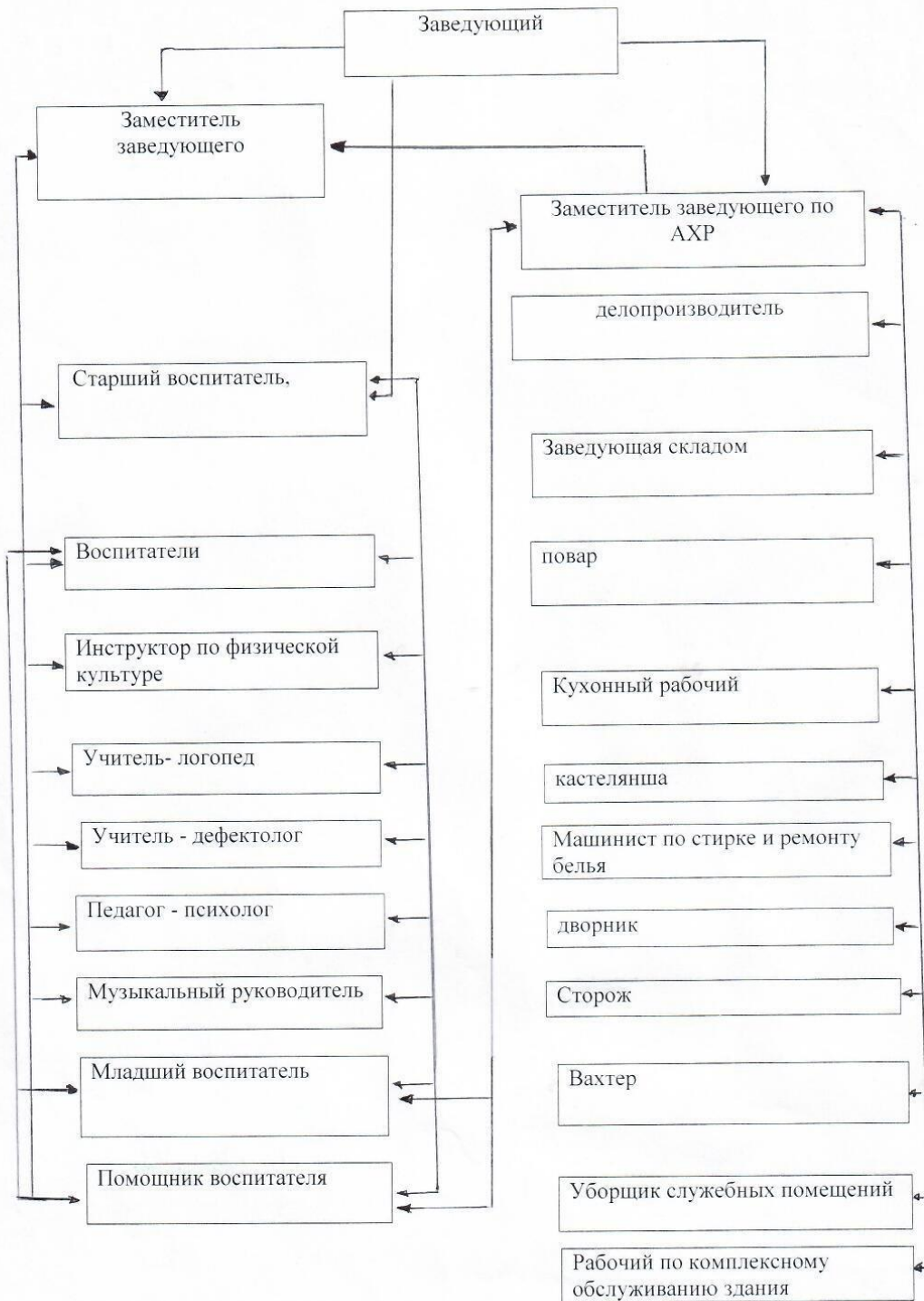


Структура организации  
МБДОУ «Ужурский детский сад №1 «Росинка»



## **Модель управления, принятая в ДОУ**

Управление ДОУ строится на принципах единоначалия и самоуправления. Имеет управляемую и управляющую системы.

Управляющая система состоит из двух структур, деятельность которых регламентируется Уставом ДОУ и соответствующими положениями.

### **I структура – органы самоуправления**

- Общее собрание трудового коллектива
- Педагогический совет

Общее собрание вправе принимать решения. Решение, принятое Общим собранием Учреждения в пределах своей компетенции, не противоречащее действующему законодательству Российской Федерации, является обязательным для исполнения всеми работниками Учреждения.

Педагогический совет создан в целях развития и совершенствования образовательного процесса в Учреждении. В состав Педагогического совета Учреждения входят все педагогические работники, могут входить родители (законные представители) воспитанников.

**II структура – административное управление**, которое имеет несколько уровней линейного управления.

#### ***1 уровень – заведующая.***

Она осуществляет общее руководство детским садом в соответствии с законами и иными нормативными правовыми актами, Уставом ДОУ. Обеспечивает системную образовательную, воспитательную, методическую и административно-хозяйственную работу образовательного учреждения. Создает оптимальные условия для полноценного всестороннего развития и обучения воспитанников, охраны и укрепления их здоровья в соответствии с государственным образовательным стандартом и программами, реализуемыми в учреждении. В пределах своих полномочий распоряжается бюджетными средствами, обеспечивает результативность и эффективность их использования. Осуществляет комплектование учреждения детьми соответствующего возраста, заключает с родителями договор.

**2 уровень – заместитель заведующего, старший воспитатель, заместитель заведующей по административно-хозяйственной части, старшая медсестра.**

Заместитель заведующего проводит анализ проблем жизнедеятельности детского сада, актуальных и перспективных потребностей в развитии ДОО, введения инноваций, а также ход, развитие и результаты данных инновационных процессов.

Старший воспитатель координирует работу воспитателей, других педагогических работников, а также разработку учебно-методической и иной документации, необходимой для деятельности образовательного учреждения, организует просветительскую работу для родителей.

Заместитель заведующей по АХЧ осуществляет руководство работой по хозяйственному обслуживанию ДОО, обеспечивает сохранность здания, хозяйственного инвентаря, имущества и своевременный ремонт.

Старшая медицинская сестра контролирует санитарное состояние помещений и участков детского сада, готовит детей к врачебному осмотру, обеспечивает организацию оздоровительных мероприятий и осуществляет контроль за соблюдением режима дня, приготовлением пищи и питанием детей, проводит учет отсутствующих, изолирует заболевших детей, ведет соответствующую документацию.

**III уровень управления** осуществляют воспитатели, специалисты и обслуживающий персонал. На этом уровне объектами управления являются дети и их родители.